

# Qui nous sommes?

KANPE est une fondation qui permet aux familles les plus vulnérables d'Haïti d'être accompagnées vers l'autonomie financière.

## Notre approche

Nous travaillons avec des organisations haïtiennes, aux expertises complémentaires, qui apportent leurs savoirs, les outils et la formation nécessaires aux communautés pour les amener vers le chemin de l'autonomie.

## Notre philosophie

Au centre de nos actions, nous retrouvons une population haïtienne qui identifie et exprime ses besoins. Notre rôle, avec nos partenaires et la population, est de mettre en place des actions pour y répondre.

## Où nous travaillons

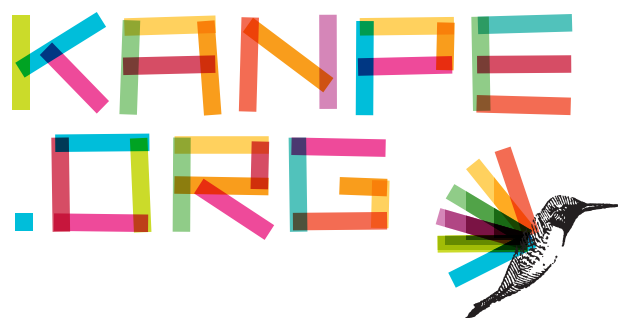
KANPE est présente à Baille Tourible, situé dans la commune de Thomonde, sur le Plateau Central d'Haïti. Cette région est parmi les plus touchées par la baisse de production agricole et la pauvreté.

## Nos fondatrices

**Dominique Anglade** - Née à Montréal de parents haïtiens exilés politiques, Dominique Anglade est la première femme d'origine haïtienne élue à l'Assemblée nationale du Québec. Elle est aujourd'hui vice-première ministre, ministre de l'Économie, de la Science et de l'Innovation et ministre responsable de la Stratégie numérique du Québec.

Au cours des 20 dernières années, son travail d'ingénieur, de membre de nombreux conseils d'administration et auprès de sa communauté a été souligné par de nombreux prix et récompenses.

**Régine Chassagne** - Montréalaise d'origine, née de parents haïtiens exilés politiques, Régine Chassagne est la cofondatrice du groupe de renommée mondiale Arcade Fire, qui appuie généreusement la mission de KANPE depuis ses débuts. Parallèlement à sa carrière de musicienne, Régine apporte son soutien à un grand nombre d'initiatives pour Haïti.



## Que faisons-nous?

KANPE met en place des actions qui favorisent le développement des piliers menant à l'autonomie : la santé et la nutrition, l'éducation, l'agriculture, l'entrepreneuriat, le leadership et le renforcement des infrastructures locales.

### Nos actions concrètes :

**Soins de santé** : mise sur pied d'une clinique qui offre gratuitement des soins et de l'éducation en santé à plus de 11 000 habitants.

**Agriculture** : soutien aux paysans pour favoriser la sécurité alimentaire, l'autonomie financière et la protection de l'environnement.

**Éducation** : prise en charge des frais de scolarisation des enfants des familles accompagnées, appui à la reconstruction et à la rénovation des bâtiments scolaires.

**Entrepreneuriat** : soutien aux familles à travers la création de microentreprises, en fournissant les outils, la formation et le soutien nécessaires à leur autonomie. Également, soutien aux organisations locales en : développement organisationnel, renforcement organisationnel, comptabilité de base et gestion.

**Leadership** : renforcement des capacités des jeunes leaders locaux à appréhender les principaux problèmes touchant leur communauté (environnement, agriculture, santé, éducation...) et d'envisager les solutions susceptibles d'améliorer leurs conditions de vie.

**Renforcement des infrastructures locales** : soutien financier pour l'entretien et la rénovation de bâtiments locaux (unité de traitement du choléra, cuisine pour la cantine scolaire, silo de stockage pour les récoltes...).

**Grâce à une approche globale sur un territoire très ciblé, KANPE et ses partenaires en Haïti obtiennent des résultats tangibles et concrets.**

EN CRÉOLE,  
KANPE SIGNIFIE  
« SE TENIR DEBOUT »

